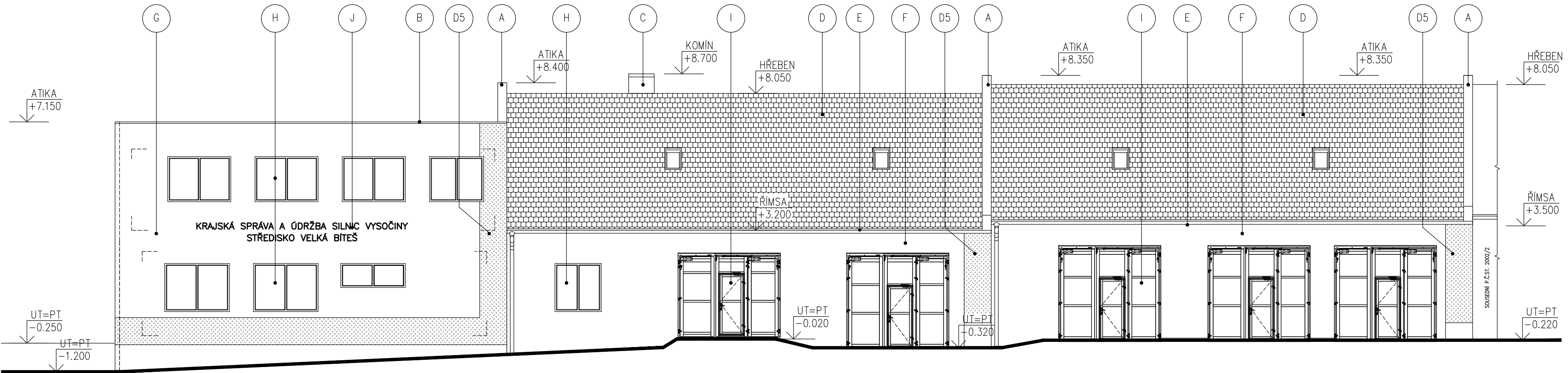


POHLED ZÁPADNÍ – NAVRHOVANÝ STAV



LEGENDA HMOT – NAVRHOVANÁ

- A ATIKA – GARÁŽE – Z POPLASTOVANÉHO PLECHU S POZINKOVANÝM JÁDREM
BARVA – V BARVĚ STŘEŠNÍ KRYTINY – HNĚDÁ
- B ATIKA, STŘECHA – PROVOZNÍ BUDOVA – Z PVC FOLIE, VČETNĚ VEŠKERÝCH UKONČOVACÍCH LIŠŤ
BARVA – ŠEDÁ
- C KOMÍN – KOMÍNOVÉ TĚLESO OPLÁŠTĚNO Z POPLASTOVANÉHO PLECHU S POZINKOVANÝM JÁDREM
BARVA – V BARVĚ STŘEŠNÍ KRYTINY – HNĚDÁ
- D STŘEŠNÍ KRYTINA – Z BETONOVÝCH TAŠEK VČETNĚ SNĚHOVÝCH ZACHYTÁVAČŮ
BARVA – TYP A BARVU TAŠEK UPŘESNÍ INVESTOR PŘI REALIZACI
- E ŘÍMSA – GARÁŽE – SILIKONOVÁ OMÍTKA PROBARVENÁ
JEMNOZRNNÁ ZRNO 2.0MM, HLAZENÁ, BARVA – UPŘESNĚNA NA ZÁKLADĚ FORMOU VZORKŮ!!
- F FASÁDA – GARÁŽE – SILIKONOVÁ OMÍTKA PROBARVENÁ
JEMNOZRNNÁ ZRNO 2.0MM, HLAZENÁ, BARVA – UPŘESNĚNA NA ZÁKLADĚ FORMOU VZORKŮ!!
- G FASÁDA – PROVOZNÍ BUDOVA – SILIKONOVÁ OMÍTKA PROBARVENÁ
JEMNOZRNNÁ ZRNO 2.0MM, HLAZENÁ, BARVA – UPŘESNĚNA NA ZÁKLADĚ FORMOU VZORKŮ!!
- H OKNA, DVEŘE – PLASTOVÁ, ZASKLENÍ UPŘESNĚNO DODAVATELEM DLE TABULEK "PSV"
BARVA – BÍLÁ
- I VENKOVNÍ VRATA – SKLÁDACÍ HLINÍKOVÁ VRATA, PROSKLENÁ, SKLÁDANÁ ZE TŘÍ SEKČÍ
BARVA –HNĚDÁ (UPŘESNÍ INVESTOR PŘI REALIZACI)
- J VENKOVNÍ NÁPIS – PÍSMENA PLASTICKÁ, VYŘEZÁVANÁ Z POLYKARBONÁTOVÝCH DESEK
JEDNOTLIVÁ PÍSMENA KOTVENA SAMOSTATNĚ, TYP A VELIKOST UPŘESNÍ INVESTOR

- D5 POŽÁRNÍ PÁS –PROVOZNÍ BUDOVA, GARÁŽE – SILIKONOVÁ OMÍTKA PROBARVENÁ
JEMNOZRNNÁ ZRNO 2.0MM, HLAZENÁ, BARVA – UPŘESNĚNA NA ZÁKLADĚ FORMOU VZORKŮ!!

POZNÁMKA

–VŠECHNY VÝŠKOVÉ KOTY JSOU VZTAŽENY K +0.000
–VEŠKERÉ PRÁCE PROVÁDĚT DLE PLATNÝCH NOREM A TECHNOLOGICKÝCH PRAVIDEL S OHLEDEM NA DODRŽOVÁNÍ ZÁKONA Č.309/2007 Sb. A NV Č.591/2006 Sb. A NV Č.362/2005 Sb.
–POKUD DOJDE PŘI PROVÁDĚNÍ K NEJASNOSTEM, ČI NEPŘEDVÍDELNÝM OKOLNOSTEM JE NUTNÉ PŘIZVAT PROJEKTANTA K UPŘESNĚNÍ POSTUPU PRACÍ
–STAVEBNÍ ÚPRAVY PROVÁDĚT A KOORDINOVAT DLE ROZVODŮ JEDNOTLIVÝCH PROFESÍ S UPŘESNĚNÍM PŘI REALIZACI
–POZNÁMKY PLATÍ PRO VŠECHNY VÝKRESY

±0.000=1.NADZEMNÍ PODLAŽÍ

Paré číslo:

Vypracoval			Zodpovědný projektant		Projektant:	
ING. JOSEF SLABÝ			ING. JOSEF SLABÝ		ING.JOSEF SLABÝ ARNOLEC 30 588 27 JAMNÉ U JIH.	
Investor: KSÚSV, příspěvková organizace se sídlem KOSOVSKÁ 1122/16, 586 01 JIHLAVA					Zakázka čís. 43/07/2020	
Stavba: Akce:	REVITALIZACE AREÁLU KSÚSV – – STŘEDISKO VELKÁ BÍTEŠ DOKUMENTACE PRO PROVÁDĚNÍ STAVBY				Datum	07/2020
					Stupeň	PDPS
Objekt: Soubor:	SO 01 – PROVOZNÍ BUDOVA A GARÁŽE				Formát	3A4
Část,profese	D. ARCHITEKTONICKÉ A STAVEBNĚ TECHNICKÉ ŘEŠENÍ				Měřítko	1:100
Obsah:	Pohled západní – navrhovaný stav				Příloha číslo	15